



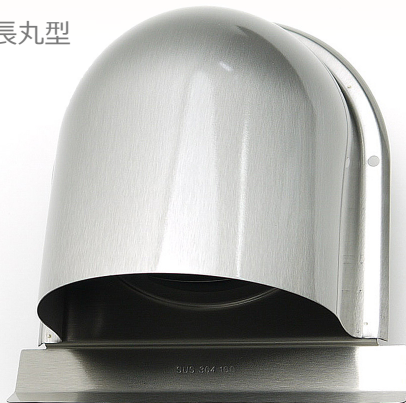
ステンレス製フード「TMF」シリーズ

耐錆・耐食性が強い SUS 304 仕様 !!

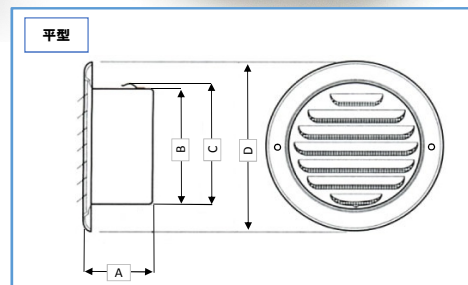
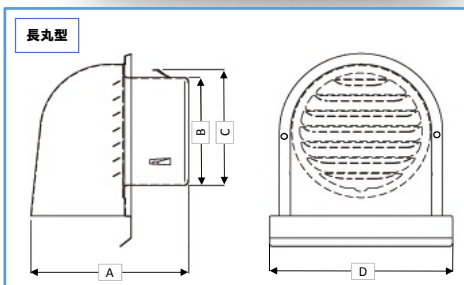
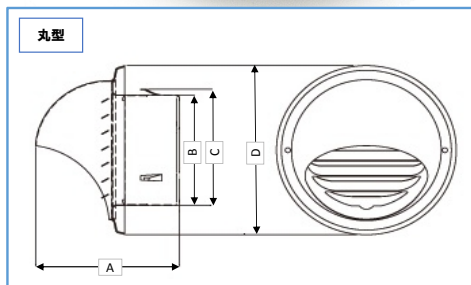
丸型



長丸型



平型



タイプ	No	品番	呼径	網	ダンパー	サイズ A	サイズ B	サイズ C	サイズ D	箱入数
丸型	1	TMF-100M	Φ100			116(m/m)	97(m/m)	102(m/m)	148.5(m/m)	36個
	2	TMF-150M	Φ150			156(m/m)	145(m/m)	150(m/m)	212(m/m)	12個
	3	TMF-100MA	Φ100	○		116(m/m)	97(m/m)	102(m/m)	148.5(m/m)	36個
	4	TMF-150MA	Φ150	○		156(m/m)	145(m/m)	150(m/m)	212(m/m)	12個
	5	TMF-100MDA	Φ100	○	○72℃	116(m/m)	97(m/m)	102(m/m)	148.5(m/m)	36個
	6	TMF-150MDA	Φ150	○	○72℃	156(m/m)	145(m/m)	150(m/m)	212(m/m)	12個
長丸型	7	TMF-100MU	Φ100			134(m/m)	97(m/m)	102(m/m)	157(m/m)	24個
	8	TMF-150MU	Φ150			183(m/m)	145(m/m)	150(m/m)	207(m/m)	12個
	9	TMF-100MAU	Φ100	○		134(m/m)	97(m/m)	102(m/m)	157(m/m)	24個
	10	TMF-150MAU	Φ150	○		183(m/m)	145(m/m)	150(m/m)	207(m/m)	12個
	11	TMF-100MAUD	Φ100	○	○72℃	134(m/m)	97(m/m)	102(m/m)	157(m/m)	24個
	12	TMF-150MAUD	Φ150	○	○72℃	183(m/m)	145(m/m)	150(m/m)	207(m/m)	12個
平型	13	TMF-100HA	Φ100	○		57(m/m)	97(m/m)	102(m/m)	144.5(m/m)	36個
	14	TMF-150HA	Φ150	○		67(m/m)	145(m/m)	150(m/m)	200.5(m/m)	24個

お問合せは

※ 注意

下記要因により錆が発生することがあります

- ・ 海岸地域などで潮風に含まれる塩分
- ・ 鉄やアルミ等の粉末が付着した状態で放置すると腐食を起し「もらい錆」を受けることがあります
- ・ 爆煙、亜硫酸ガスなどの付着
- ・ 酸性雨被害
- ・ プレス加工摩擦による磁性発生箇所
- ・ 吸気時付着体積したホコリ部